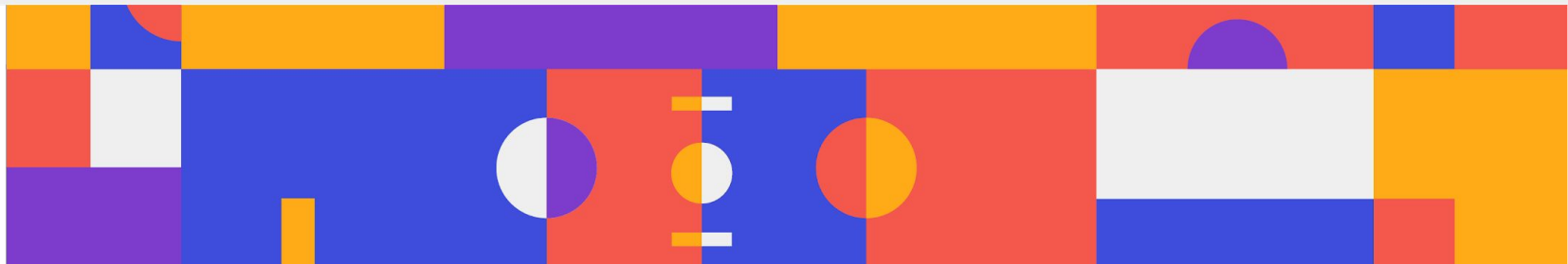


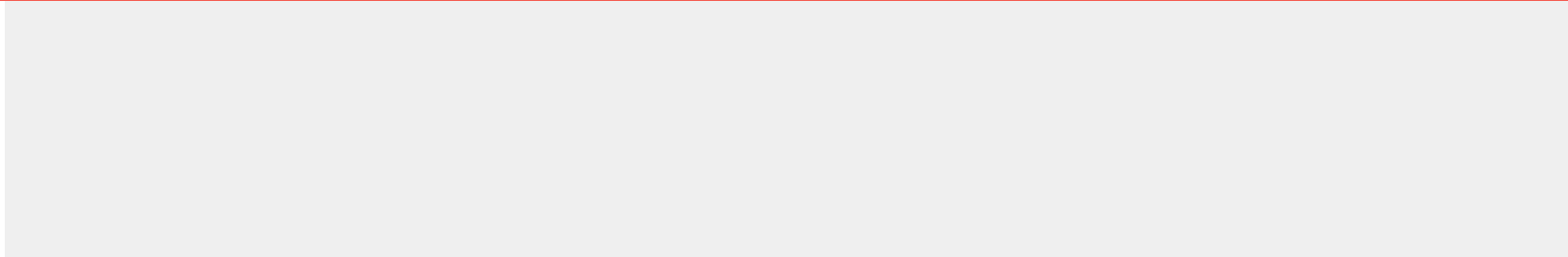
Lü

Activités éducatives

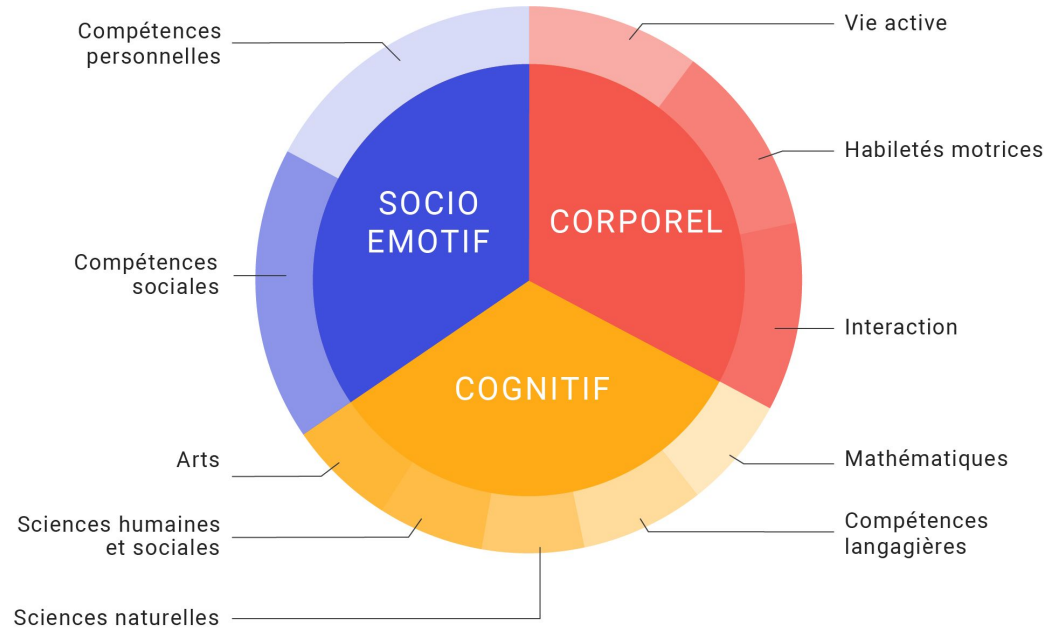
Présentation 2022



Fondations



Matrice du développement global de l'enfant



Activités Lü

Wäk



ÂGE VISÉ

5 à 12 ans

JOUEURS

1 à 8 joueurs

DURÉE

1 min

Description

Ces lapins surentraînés sont prêts à tester votre rapidité et votre précision. Lancez une partie et pratiquez couleurs, animaux, équations et fractions ou amusez-vous à créer votre propre contenu sur notre Communauté en ligne. Êtes-vous prêts? Lancez!



Schéma développement global de l'enfant

HABILETÉS MOTRICES

MATHÉMATIQUES

Fonctions exécutives

INHIBITION

TOLÉRANCE AU STRESS

Minemöt



ÂGE VISÉ

JOUEURS

DURÉE

7 à 12 ans

1 à 6 joueurs

3 à 15 min

Description

Entrez dans le monde caché de Minemöt et épelez les mots d'une toute nouvelle manière! De plus, grâce à la Communauté Lü, créez vos listes de mots en vivant une expérience minière des plus uniques!



Schéma développement global de l'enfant

HABILETÉS MOTRICES

VIE ACTIVE

COMPÉTENCES LANGAGIÈRES

Fonctions exécutives

INHIBITION

PLANIFICATION/PRIORISATION

Just Shapes & Beats: Mini

Lü+

ÂGE VISÉ

JOUEURS

DURÉE

6 à 99 ans

1-10 joueurs

1-5 minutes

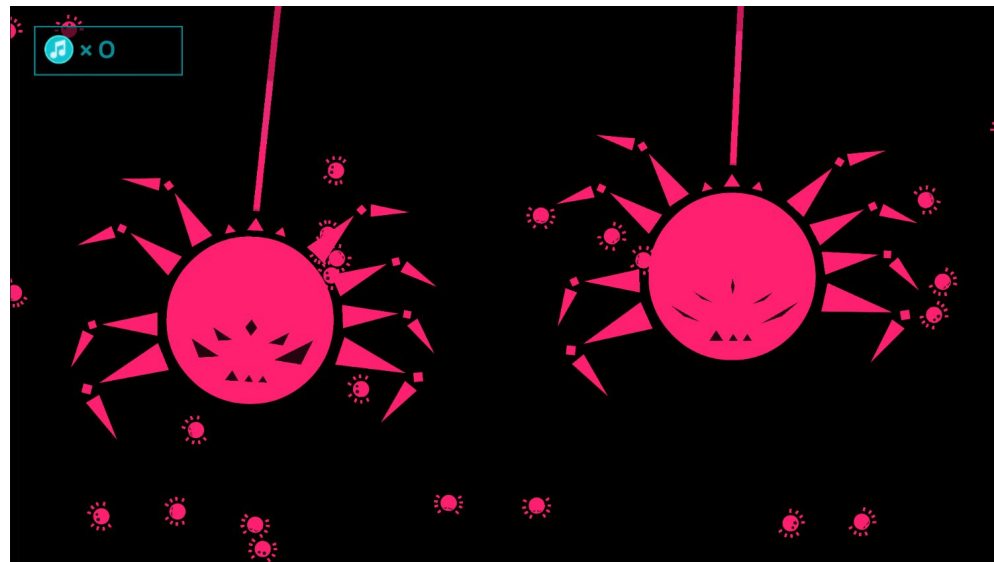
Description

Montez le volume à 10 et préparez-vous à découvrir Just Shapes & Beats : Mini! Des formes, des Beats, et une occasion en or de coopérer, le tout dans une ambiance festive. Prêt? C'est parti!

En collaboration avec



BERZERK
STUDIO



Fonctions exécutives

COOPÉRATION

INHIBITION

ADAPTABILITÉ

Spörts

Lü+

ÂGE VISÉ

JOUEURS

DURÉE

6 à 99 ans

1-10 joueurs

1-30 minutes

Description

Pratiquez la précision de vos tirs ou lancers, de vos passes et de vos stratégies sportives à l'aide des buts présents dans SPÖRTS! Le nouveau mode zones vous aide à cibler les meilleures zones d'attaques et jouez en mode but pour une approche plus classique.

SPÖRTS comporte vos sports préférés tels que le basketball, le soccer (football), le football américain, le handball et le volleyball.

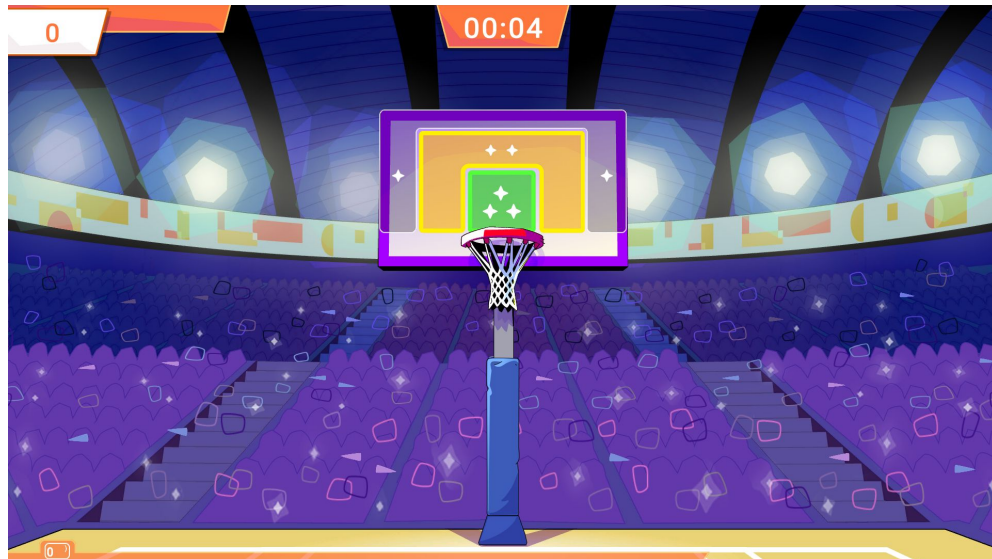


Schéma développement global de l'enfant

VIE ACTIVE

HABILITÉS MOTRICES

INTERACTION

Fonctions exécutives

PERSISTANCE DANS LA TÂCHE

FLEXIBILITÉ COGNITIVE

Wäll

Lü+

ÂGE VISÉ

JOUEURS

DURÉE

7 à 99 ans

2 à 16 joueurs

2 à 5 minutes

Description

Faites monter votre rythme cardiaque, bougez et préparez-vous à briser des murs!



Schéma développement global de l'enfant

VIE ACTIVE

HABILITÉS MOTRICES

INTERACTION

Fonctions exécutives

PERSISTANCE DANS LA TÂCHE

Shäpes

Lü+

ÂGE VISÉ

7 à 99 ans

JOUEURS

2 à 16 joueurs

DURÉE

2 à 5 minutes

Description

Entrez dans l'arène de Shäpes et pratiquez l'association entre les solides et leur plan 2D. Défendez votre but contre l'offensive adverse et marquez des points en envoyant les bons solides dans le but de l'autre équipe!

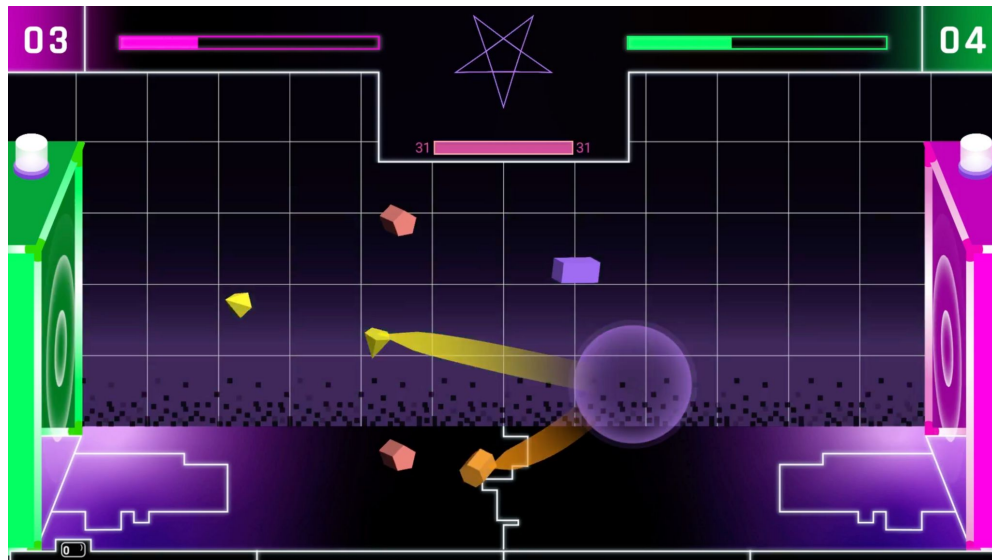


Schéma développement global de l'enfant

MATHÉMATIQUES

SCIENCES NATURELLES

Fonctions exécutives

PERSISTANCE DANS LA TÂCHE

FLEXIBILITÉ COGNITIVE

ATTENTION

INHIBITION

TOLÉRANCE AU STRESS

Grööve

Lü+

ÂGE VISÉ

JOUEURS

DURÉE

Dès 5 ans

∞

2 à 4 minutes

Description

Laissez-vous porter par le rythme de la musique et apprenez des chorégraphies qui groovent! Deux modes sont disponibles: un mode d'apprentissage qui décortique la chorégraphie en séquences de mouvements, ainsi qu'un mode libre qui vous permet de simplement de l'apprendre au fur et à mesure. Bon spectacle!



Schéma développement global de l'enfant

VIE ACTIVE

HABILETÉS MOTRICES

ARTS

COMPÉTENCES SOCIALES

Fonctions exécutives

PERSISTANCE DANS LA TÂCHE

FLEXIBILITÉ COGNITIVE

INHIBITION

Newton



ÂGE VISÉ

JOUEURS

DURÉE

6 à 13 ans

2 à 16 joueurs

1 min

Description

Ayez du plaisir en équipe tout en faisant des mathématiques ! Jouez en mode points ou en mode temps et ajoutez des opérations mathématiques pour rendre la partie plus difficile. Sur un mur, deux équipes peuvent jouer, sur deux murs, quatre peuvent s'affronter.

Schéma développement global de l'enfant

VIE ACTIVE

MATHÉMATIQUES



Fonctions exécutives

INHIBITION

ATTENTION

TOLÉRANCE AU STRESS

Bulle

Lü+

ÂGE VISÉ

JOUEURS

DURÉE

7 à 99 ans

1-8 joueurs

7-15 min

Description

Seuls ou en équipes, travaillez l'attention soutenue et la concentration en reproduisant les motifs choisis à l'aide des différentes couleurs offertes. Prenez votre temps pour faire les bons choix et laissez-vous porter par les bulles!

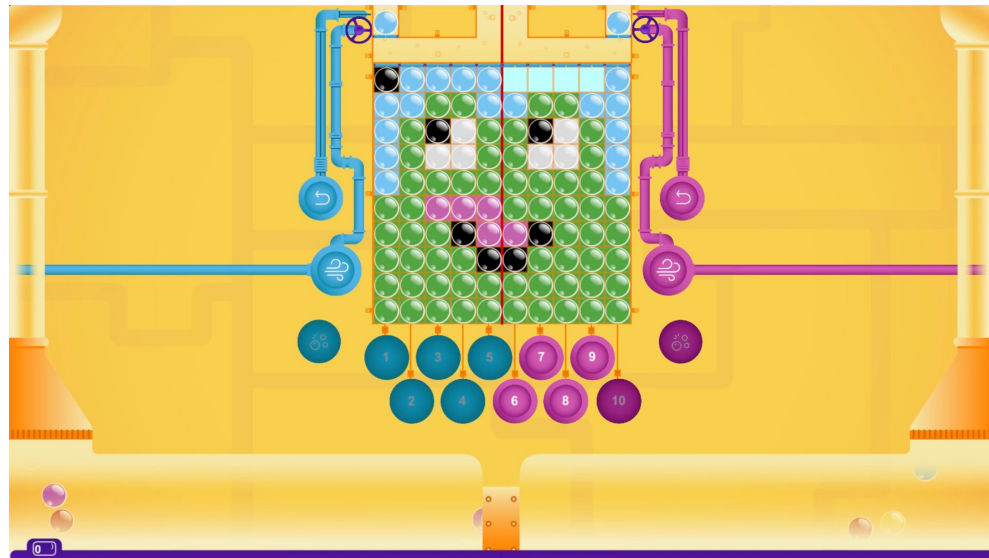


Schéma développement global de l'enfant

HABILETÉS MOTRICES

ARTS

COMPÉTENCES PERSONNELLES

Fonctions exécutives

INHIBITION

ATTENTION SOUTENUE

PERSISTANCE DANS LA TÂCHE

Störia



ÂGE VISÉ

JOUEURS

DURÉE

6 à 99 ans

1-10 joueurs

2-15 min

Description

Aidez nos robots à remettre de l'ordre dans les séquences d'événements en associant images, descriptions et dates. Tenez-vous prêts, les machines se mettent en marche !



Schéma développement global de l'enfant

HABILETÉS MOTRICES

SCIENCES

SCIENCES HUMAINES ET SOCIALES

COMPÉTENCES SOCIALES

Fonctions exécutives

MÉMOIRE DE TRAVAIL

ATTENTION SOUTENUE

PERSISTANCE DANS LA TÂCHE

Brüşh

Lü+

ÂGE VISÉ

JOUEURS

DURÉE

6 à 99 ans

1-16 joueurs

2-4 min

Description

Apprenez à vos patients à avoir une bonne hygiène dentaire : bloquez les friandises et aidez-les à retirer les bactéries et le tartre de leur bouche. Et n'oubliez pas la soie dentaire !

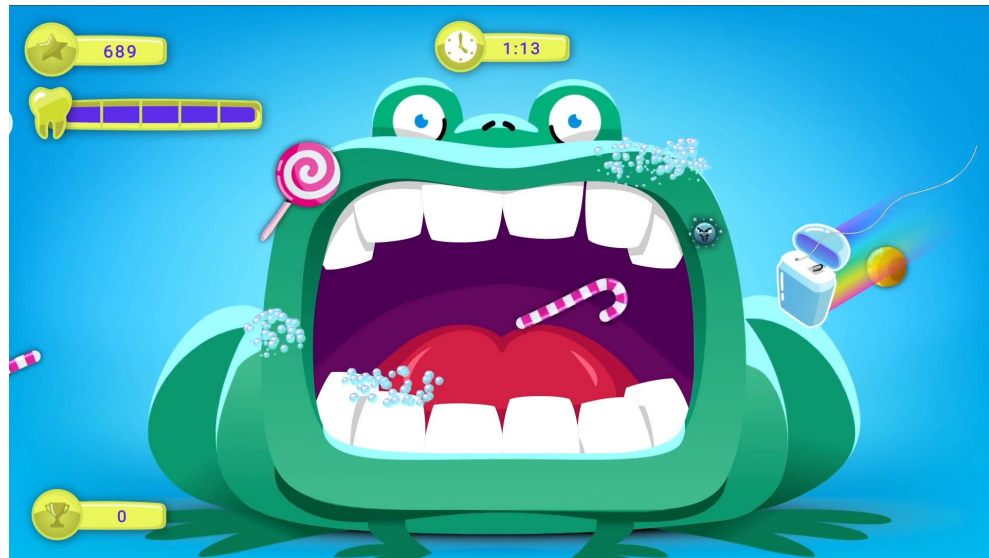


Schéma développement global de l'enfant

INTERACTION

VIE ACTIVE

HABILETÉS MOTRICES

Fonctions exécutives

INHIBITION

PERSISTANCE DANS LA TÂCHE

TOLÉRANCE AU STRESS

ATTENTION

Pixël

Lü+

ÂGE VISÉ

JOUEURS

DURÉE

7 à 65 ans

2-16
joueurs

4 min

Description

Transformez vos ballons en pinceaux et laissez vos jeunes artistes créer leur prochain chef-d'œuvre à l'aide des modes dessin libre et peinture à numéro !

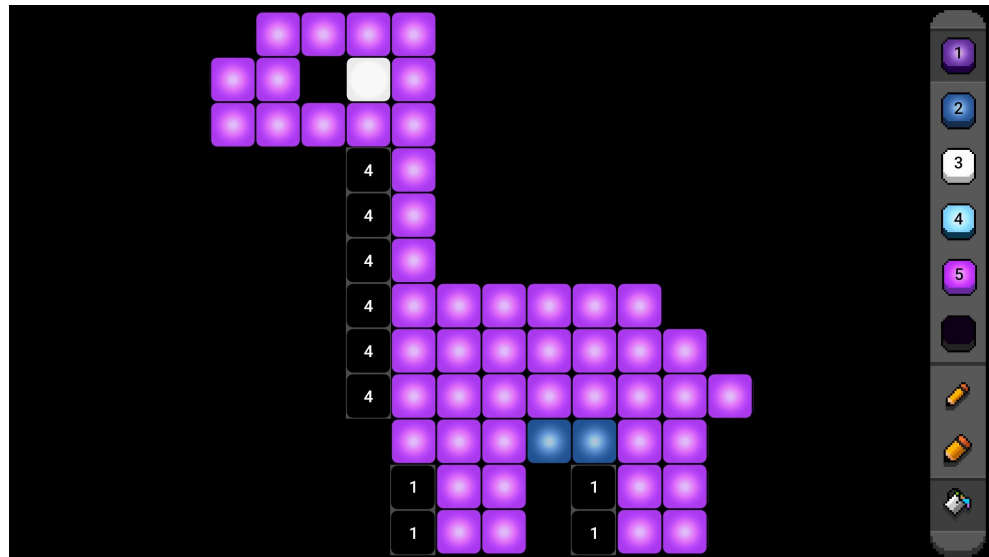


Schéma développement global de l'enfant

HABILETÉS MOTRICES

INTERACTION

MATHÉMATIQUES

COMPÉTENCES LANGAGIÈRES

ARTS

COMPÉTENCES SOCIALES

COMPÉTENCES PERSONNELLES

Fonctions exécutives

INITIATION À LA TÂCHE

ATTENTION SOUTENUE

GESTION DU TEMPS

PERSISTANCE DANS LA TÂCHE

Lüvia



ÂGE VISÉ

JOUEURS

DURÉE

8 à 99 ans

2-16 joueurs

5 min

Description

Plongez dans le monde Lüvia et faites rayonner votre savoir ! Seul·e·s ou en équipes, affrontez les autres et faites-vous couronner champion·ne·s des quiz !

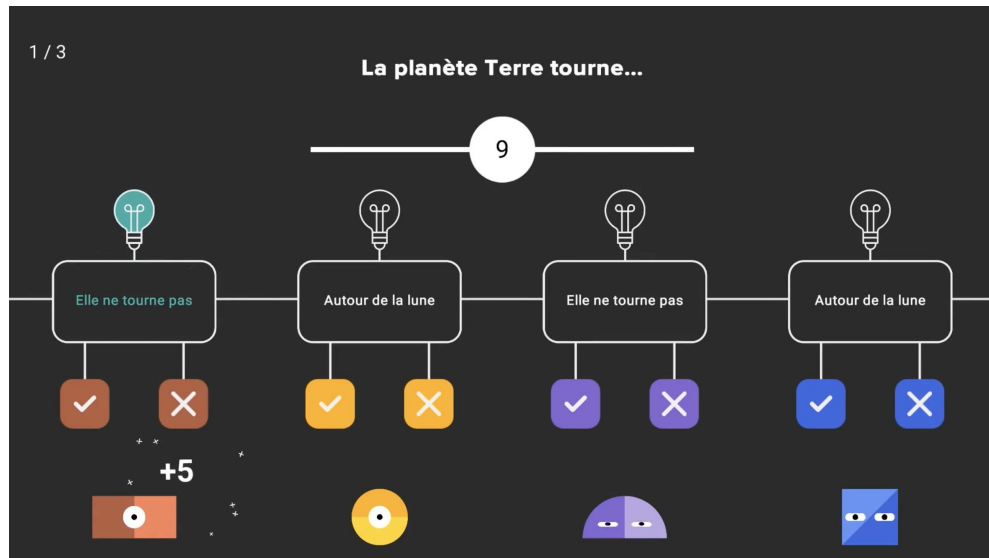


Schéma développement global de l'enfant

HABILETÉS MOTRICES

VIE ACTIVE

MATHÉMATIQUES

COMPÉTENCES LANGAGIÈRES

SCIENCES NATURELLES

SCIENCES HUMAINES ET SOCIALES

Fonctions exécutives

MÉMOIRE DE TRAVAIL

RÉGULATION ÉMOTIONNELLE

INHIBITION

Puzz



ÂGE VISÉ

JOUEURS

DURÉE

6 à 99 ans

2 à 8 joueurs

2 min

Description

Travaillez en équipe pour faire pivoter les tuiles et pour découvrir l'image !



Schéma développement global de l'enfant

HABILETÉS MOTRICES

SCIENCES HUMAINES ET SOCIALES

Fonctions exécutives

MÉMOIRE DE TRAVAIL

SphYnX

ÂGE VISÉ

JOUEURS

DURÉE

8 à 99 ans

1 à 6 joueurs

4 min

Description

Prenez part à ce voyage en Égypte ancienne et partez à la recherche des artefacts perdus du Pharaon. Apprenez à lire et à naviguer sur le plan cartésien afin de différencier les vrais bijoux des mirages.

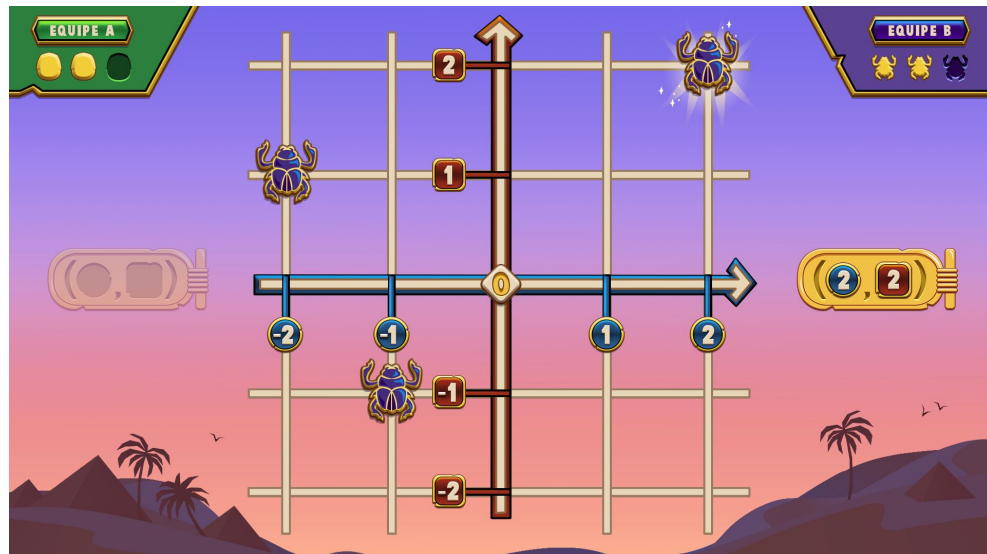


Schéma développement global de l'enfant

MATHÉMATIQUES

COMPÉTENCES SOCIALES

COMPÉTENCES PERSONNELLES

Fonctions exécutives

MÉMOIRE DE TRAVAIL

PERSISTANCE DANS LA TÂCHE

Vika

ÂGE VISÉ

JOUEURS

DURÉE

8 à 13 ans

2 à 8 joueurs

10 min

Description

Le monstre Kraken rôde autour des villages du royaume de Vika et terrorise les villageois. Appareillez vos bateaux et protégez les villes du royaume en répondant à des questions! Vous devez toutefois faire attention aux attaques du Kraken...



Schéma développement global de l'enfant

HABILITÉS MOTRICES

INTERACTION

VIE ACTIVE

MATHÉMATIQUES

SCIENCES NATURELLES

SCIENCES HUMAINES ET SOCIALES

COMPÉTENCES SOCIALES

Fonctions exécutives

INHIBITION

PERSISTANCE DANS LA TÂCHE

FLEXIBILITÉ COGNITIVE

TOLÉRANCE AU STRESS

ATTENTION

Lëaf

ÂGE VISÉ

JOUEURS

DURÉE

7 à 99 ans

1 à 8 joueurs

2 min

Description

Travaillez en équipe pour faire croître une jeune pousse en arbre majestueux. Pour ce faire, amassez les différents éléments nécessaires au processus de photosynthèse. Votre arbre fera ensuite partie d'une forêt unique et luxuriante!



Schéma développement global de l'enfant

HABILITÉS MOTRICES

INTERACTION

SCIENCES NATURELLES

COMPÉTENCES SOCIALES

COMPÉTENCES PERSONNELLES

Fonctions exécutives

MÉMOIRE DE TRAVAIL

ORGANISATION

PLANIFICATION / PRIORISATION

PERSISTANCE DANS LA TÂCHE

Phÿs

ÂGE VISÉ

JOUEURS

DURÉE

7 à 99 ans

1 à 8 joueurs

3 min

Description

Mozzart la souris veut son fromage! Utilisez la physique pour résoudre les puzzles en équipe et aidez-la à le retrouver.

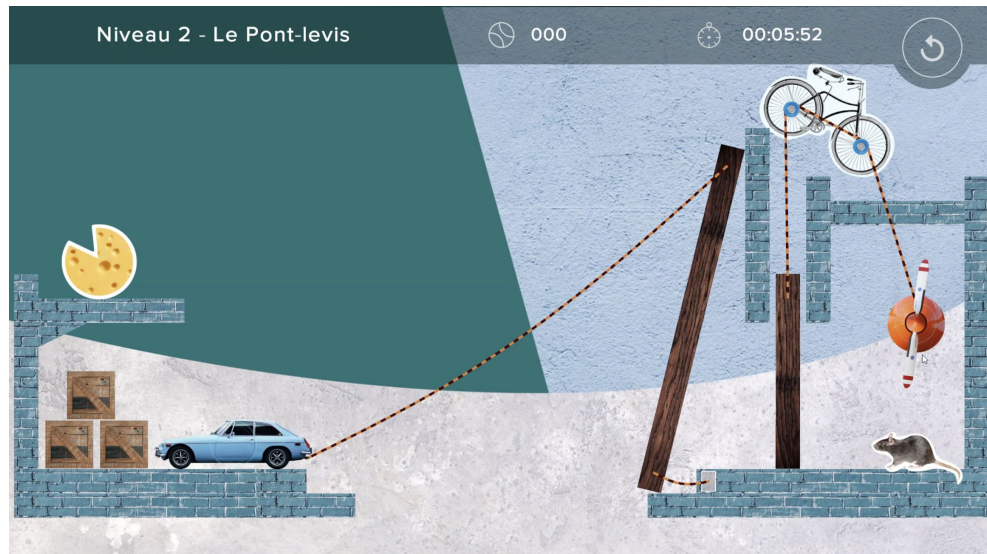


Schéma développement global de l'enfant

HABILETÉS MOTRICES

INTERACTION

SCIENCES NATURELLES

COMPÉTENCES SOCIALES

COMPÉTENCES PERSONNELLES

Fonctions exécutives

INHIBITION

RÉGULATION ÉMOTIONNELLE

PLANIFICATION/PRIORISATION

FLEXIBILITÉ COGNITIVE

PERSISTANCE DANS LA TÂCHE

Grüb

ÂGE VISÉ

JOUEURS

DURÉE

8 à 65 ans

2 à 8 joueurs

5 min

Description

Collectez les ingrédients nécessaires pour un repas équilibré. Gare aux poubelles – elles peuvent vous ralentir!



Schéma développement global de l'enfant

INTERACTION

HABILITÉS MOTRICES

VIE ACTIVE

COMPÉTENCES SOCIALES

COMPÉTENCES PERSONNELLES

Fonctions exécutives

MÉMOIRE DE TRAVAIL

PLANIFICATION/PRIORISATION

ORGANISATION

TOLÉRANCE AU STRESS

Dojo

ÂGE VISÉ

JOUEURS

DURÉE

4 à 65 ans

∞

2 min

Description

Grâce à des exercices présentés sous forme de cartes, stimulez les enfants au début des classes et incitez-les à se réchauffer de façon autonome.

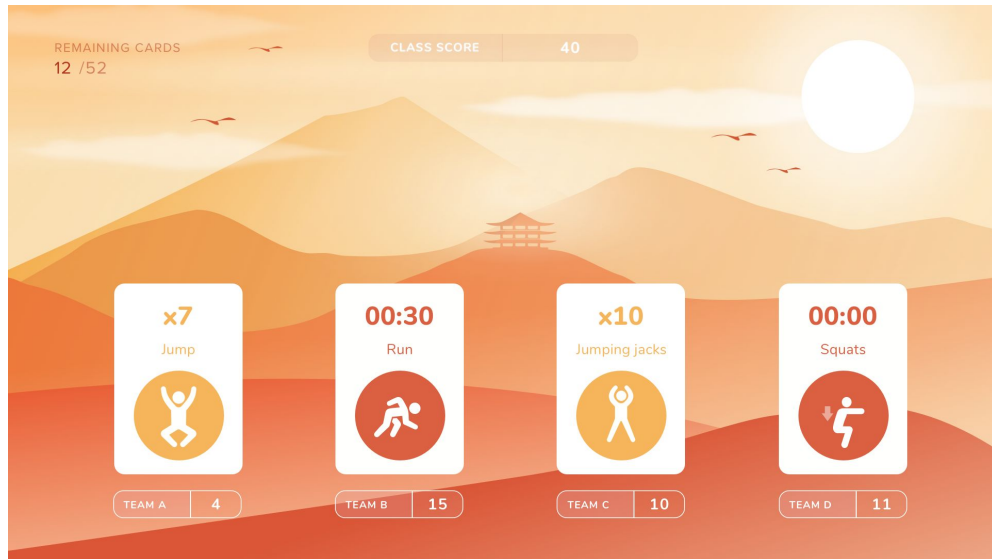


Schéma développement global de l'enfant

VIE ACTIVE

HABILITÉS MOTRICES

COMPÉTENCES PERSONNELLES

Fonctions exécutives

ATTENTION

PERSISTANCE DANS LA TÂCHE

Pila

ÂGE VISÉ

JOUEURS

DURÉE

6 à 65 ans

1 à 8 joueurs

2 min

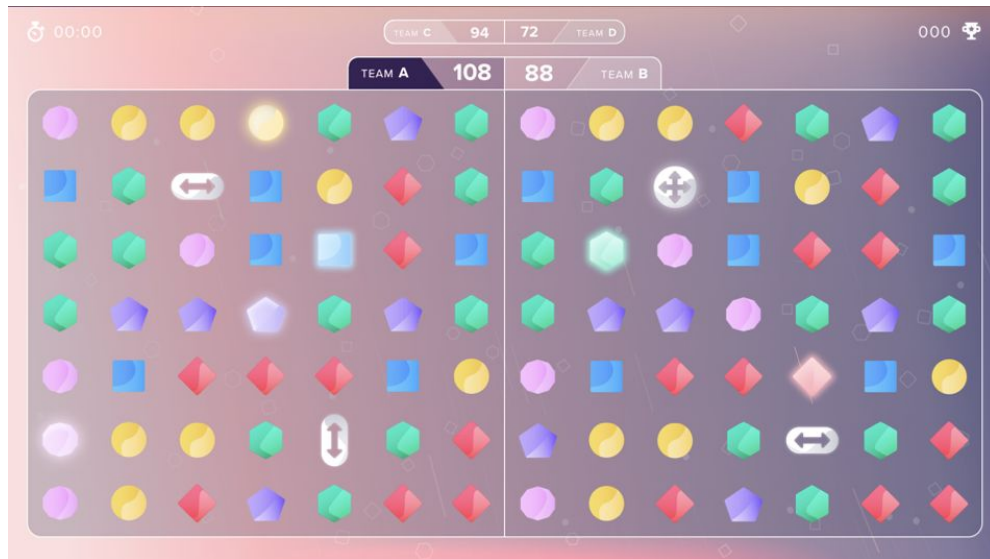
Description

Avec cette activité, travaillez en équipe de façon logique et rapide. Développez des facultés psychomotrices ainsi que l'orientation dans l'espace et la reconnaissance d'objets qui se trouvent au cœur même de ce jeu.

Schéma développement global de l'enfant

HABILITÉS MOTRICES

SCIENCES HUMAINES ET SOCIALES



Fonctions exécutives

PERSISTANCE DANS LA TÂCHE

ORGANISATION

TOLÉRANCE AU STRESS

MÉMOIRE DE TRAVAIL

Danza

ÂGE VISÉ

JOUEURS

DURÉE

4 à 99 ans

∞

3 min

Description

Bougez vos bras, bougez vos jambes, sautez, tournez, allez à droite... Avez-vous chaud ? Ça, c'est la danse cardio. Pas besoin d'être pro ! Suivez le guide et imitez ses mouvements au rythme de la musique.

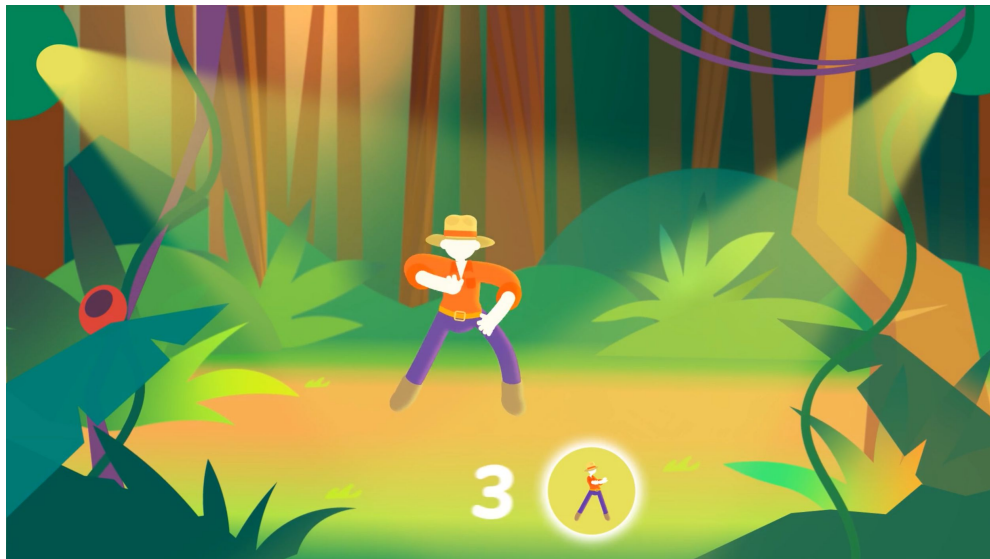


Schéma développement global de l'enfant

VIE ACTIVE

HABILETÉS MOTRICES

ARTS

Fonctions exécutives

INHIBITION

Gaïa

ÂGE VISÉ

JOUEURS

DURÉE

4 à 99 ans

∞

12 min

Description

Bienvenue à la porte de Gaïa. La clé de cette porte ? La relaxation ! Dans ce voyage de 12 minutes, découvrez la relaxation progressive de Jacobson. Parfaite pour le retour au calme ainsi que pour évacuer la tension et réduire le stress. Bon voyage !

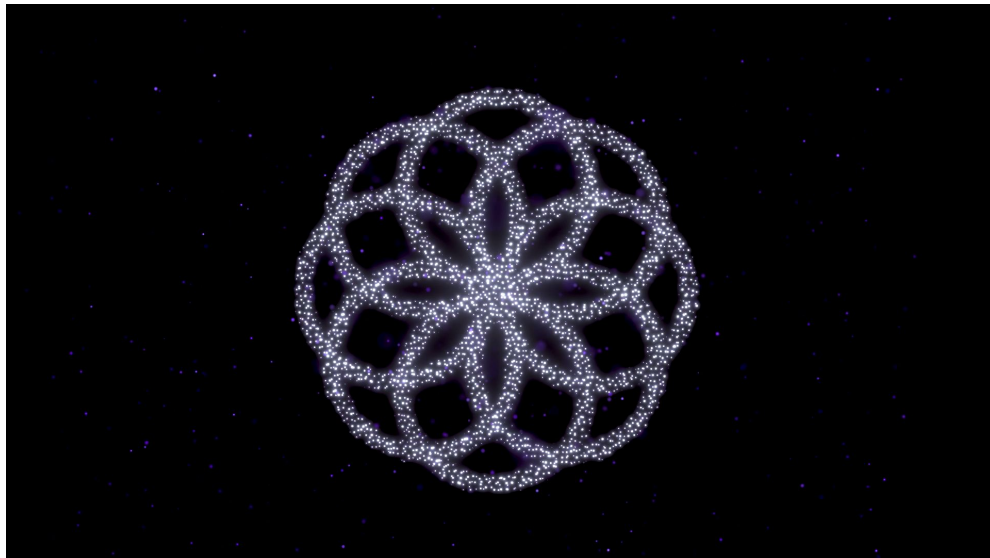


Schéma développement global de l'enfant

VIE ACTIVE

COMPÉTENCES PERSONNELLES

Fonctions exécutives

RÉGULATION ÉMOTIONNELLE

TOLÉRANCE AU STRESS

Twins

ÂGE VISÉ

JOUEURS

DURÉE

6 à 65 ans

2 à 8 joueurs

2 min

Description

Cette activité demande de la vitesse et encourage aussi l'apprentissage. Elle crée un environnement propice pour développer la coordination, la capacité d'association et même l'apprentissage d'une langue.

Schéma développement global de l'enfant

HABILETÉS MOTRICES

MATHÉMATIQUES



Fonctions exécutives

GESTION DU TEMPS

ATTENTION

FLEXIBILITÉ COGNITIVE

Zoo

ÂGE VISÉ

JOUEURS

DURÉE

4 à 6 ans

1 à 8 joueurs

2 min

Description

Lancez le ballon sur le mur et un petit animal apparaîtra ! Si vous touchez la cible de nouveau assez rapidement, votre animal grossira !



Schéma développement global de l'enfant

HABILETÉS MOTRICES

COMPÉTENCES PERSONNELLES

Fonctions exécutives

PERSISTANCE DANS LA TÂCHE

Roar

ÂGE VISÉ

JOUEURS

DURÉE

8 à 99 ans

12 joueurs

4 à 8 min

Description

Atteignez la cible dans le but adverse. Attention ! Vous ne pouvez pas marcher avec le ballon, vous devez faire des passes. Quand une équipe compte, un jeu spécial s'enclenche qui permet de marquer davantage de points. La partie normale recommence ensuite.



Schéma développement global de l'enfant

VIE ACTIVE

INTERACTION

HABILITÉS MOTRICES

COMPÉTENCES PERSONNELLES

COMPÉTENCES SOCIALES

Fonctions exécutives

INHIBITION

PERSISTANCE DANS LA TÂCHE

TOLÉRANCE AU STRESS

GESTION DU TEMPS

FLEXIBILITÉ COGNITIVE

Swèt

ÂGE VISÉ

JOUEURS

DURÉE

10 à 99 ans

3 joueurs

1 min

Description

Chaque joueur ou joueuse occupe une colonne. À 2 m de distance de l'écran, lancez le ballon le plus haut possible pour marquer le plus de points. Jouez à cette activité avec des ballons plus lourds pour travailler la force du haut du corps.

0	0	0
8	8	8
6	6	8
2	4	2

Schéma développement global de l'enfant

HABILITÉS MOTRICES

VIE ACTIVE

COMPÉTENCES PERSONNELLES

Fonctions exécutives

PERSISTANCE DANS LA TÂCHE

GESTION DU TEMPS

TOLÉRANCE AU STRESS

FLEXIBILITÉ COGNITIVE

Constello

ÂGE VISÉ

JOUEURS

DURÉE

8 à 99 ans

1 à 8 joueurs

2 min

Description

Serez-vous capable de placer les étoiles à la bonne place sur le plan cartésien ?

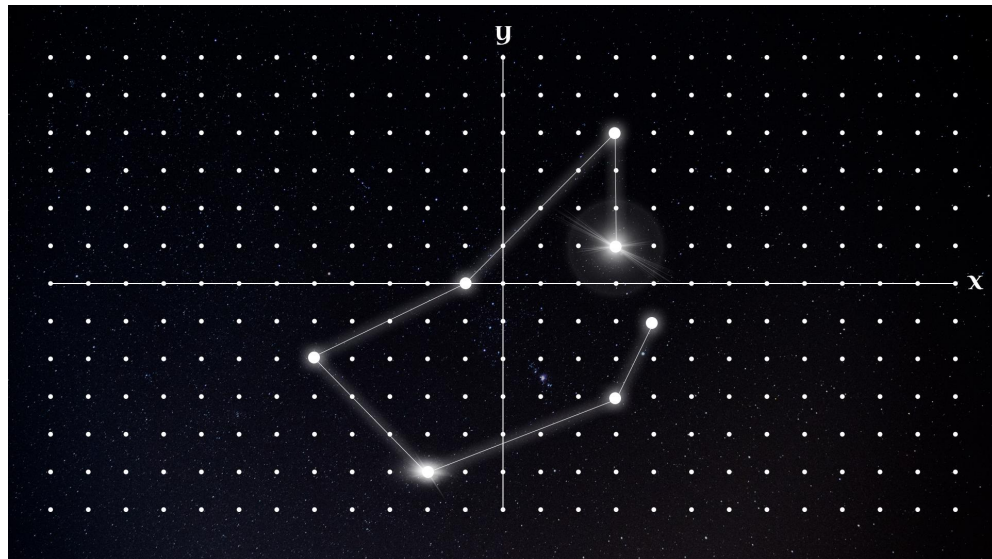


Schéma développement global de l'enfant

HABILETÉS MOTRICES

MATHÉMATIQUES

Fonctions exécutives

PERSISTANCE DANS LA TÂCHE

ATTENTION SOUTENUE

Jam

ÂGE VISÉ

JOUEURS

DURÉE

8 à 13 ans

1 à 8 joueurs

5 min

Description

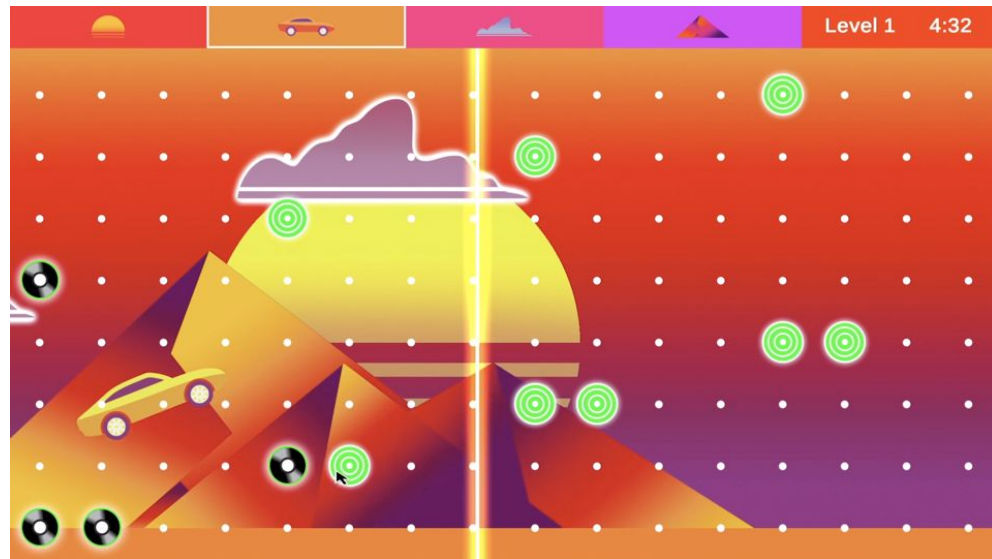
Immergez-vous dans le monde de Jam, où la musique donne vie à des scènes colorées ! Découvrez les quatre environnements musicaux en mode création ou relevez le défi de reproduire les compositions de Lü, dont le degré de difficulté augmente à chaque niveau.

Schéma développement global de l'enfant

HABILETÉS MOTRICES

INTERACTION

ARTS



Fonctions exécutives

INHIBITION

PLANIFICATION/PRIORISATION

MÉMORISATION

Target

ÂGE VISÉ

JOUEURS

DURÉE

4 à 99 ans

2 à 6 joueurs

1 min

Description

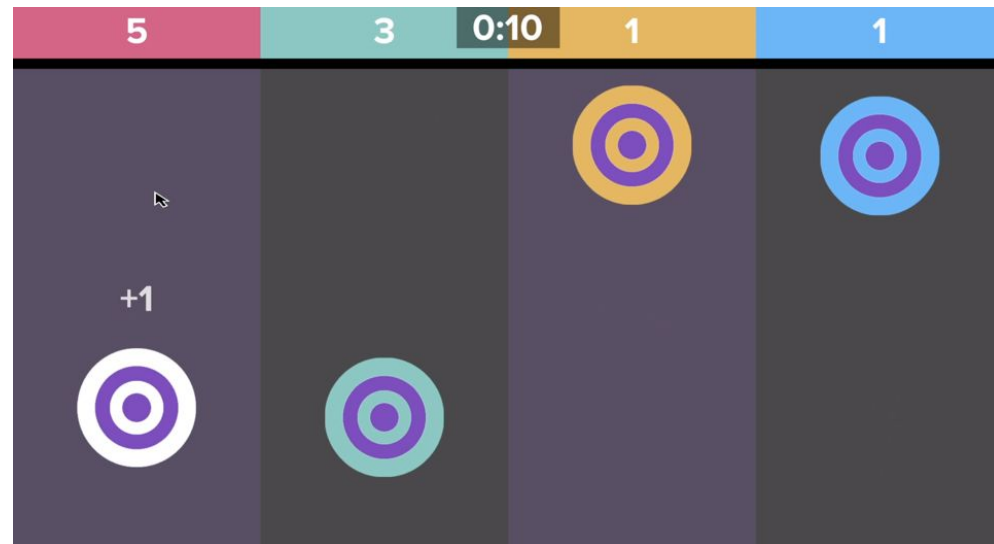
Testez la précision et la vitesse de vos lancers en atteignant les cibles de la même couleur. Jouez en mode points, temps ou encore « Roi de la montagne ». Pour plus de plaisir, choisissez la manière dont les cibles se déplacent et le niveau de difficulté.

Schéma développement global de l'enfant

INTERACTION

VIE ACTIVE

HABILETÉS MOTRICES



Fonctions exécutives

INHIBITION

PERSISTANCE DANS LA TÂCHE

TOLÉRANCE AU STRESS

Galactic

ÂGE VISÉ

JOUEURS

DURÉE

4 à 99 ans

1 à 8 joueurs

2 min

Description

Défendez-vous contre les astéroïdes aussi longtemps que possible et essayez de laisser votre marque avec le meilleur pointage. Atteignez les petits astéroïdes pour obtenir des points bonus et augmentez le niveau de difficulté pour plus de défi !

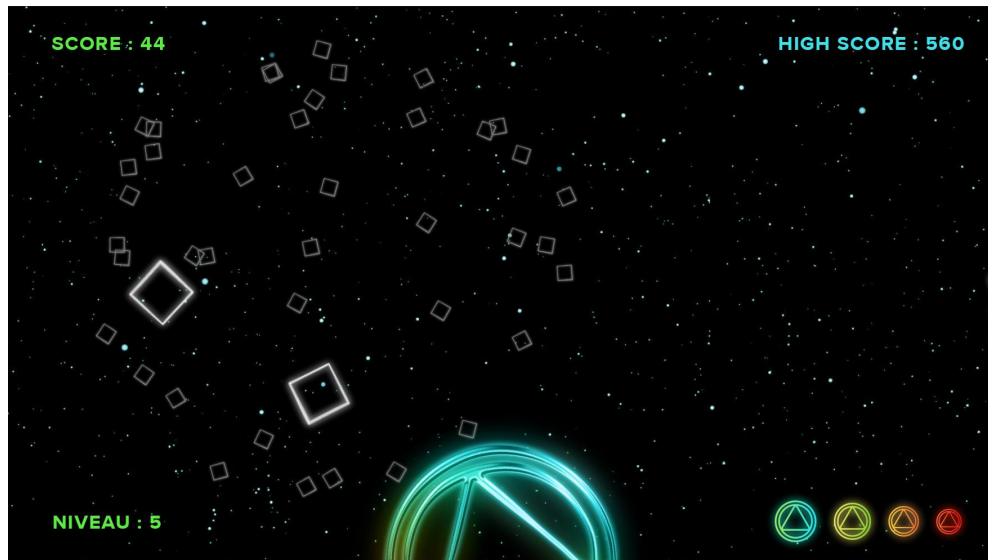


Schéma développement global de l'enfant

INTERACTION

VIE ACTIVE

HABILETÉS MOTRICES

Fonctions exécutives

INHIBITION

FLEXIBILITÉ COGNITIVE

TOLÉRANCE AU STRESS

GESTION DU TEMPS

Germ

ÂGE VISÉ

JOUEURS

DURÉE

4 à 99 ans

2 à 8 joueurs

2 min

Description

Défendez-vous contre le virus ! Utilisez l'attaque spéciale au bon moment lorsqu'elle est disponible !

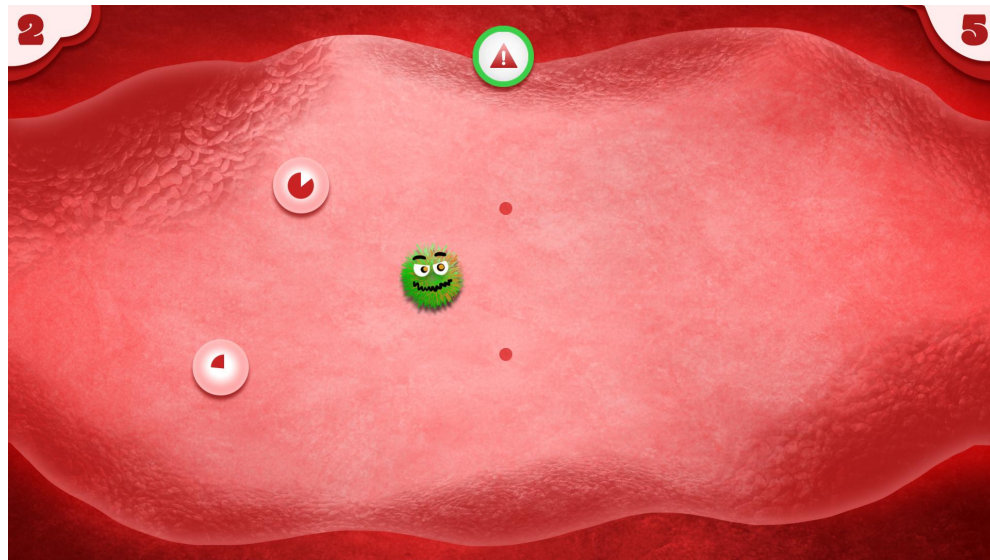


Schéma développement global de l'enfant

VIE ACTIVE

INTERACTION

HABILITÉS MOTRICES

SCIENCES NATURELLES

Fonctions exécutives

INHIBITION

PERSISTANCE DANS LA TÂCHE

TOLÉRANCE AU STRESS

FLEXIBILITÉ COGNITIVE

Scala

ÂGE VISÉ

JOUEURS

DURÉE

6 à 13 ans

2 à 8 joueurs

2 min

Description

Préparez-vous à grimper ! Scala est une compétition d'escalade qui combine précision des tirs, coordination et rapidité. Chaque équipe doit tenter de grimper un maximum d'étages tout en évitant de tomber et perdre de précieuses secondes. La rumeur dit que les doubles sauts font grimper plus vite.

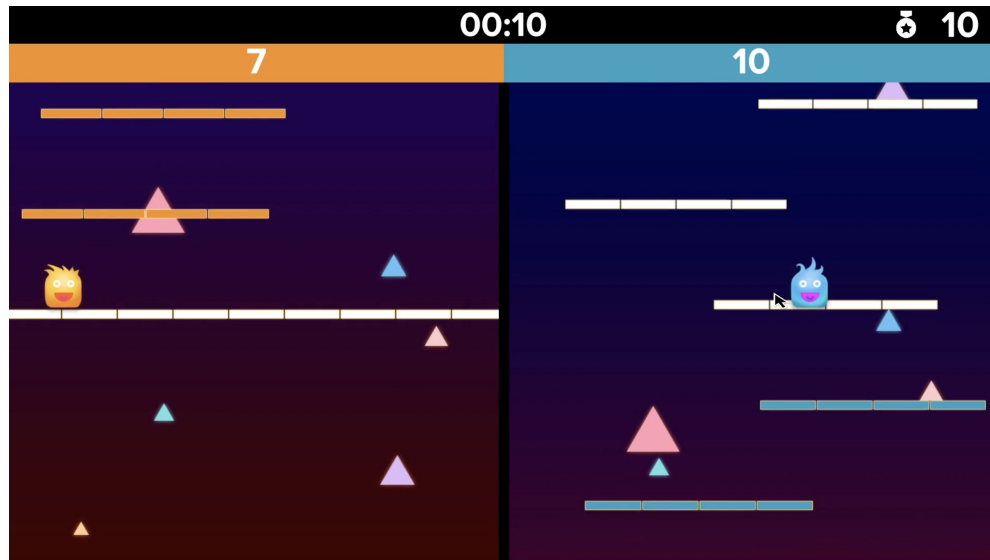


Schéma développement global de l'enfant

VIE ACTIVE

HABILITÉS MOTRICES

Fonctions exécutives

INHIBITION

GESTION DU TEMPS

Relé

ÂGE VISÉ

JOUEURS

DURÉE

4 à 13 ans

1 à 20 joueurs

2 min

Description

Participez à la plus excitante course de relais ! Courez d'un cône à un autre, lancez un ballon à l'écran et revenez pour que le suivant ou la suivante parte à son tour. Jouez en mode compétitif où l'équipe la plus rapide gagne ou en mode collaboratif où toutes les équipes courent pour contribuer au même pointage.

Schéma développement global de l'enfant

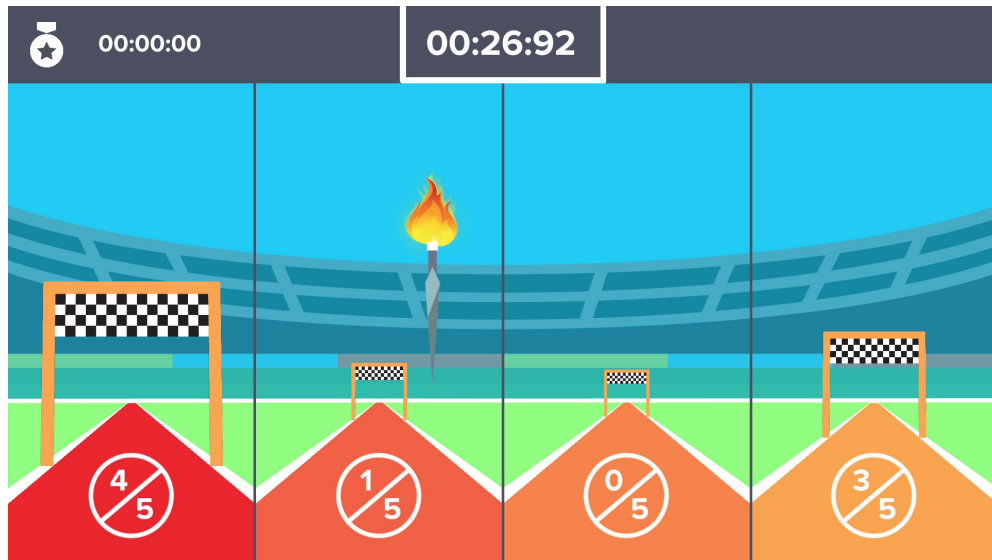
VIE ACTIVE

INTERACTION

HABILITÉS MOTRICES

COMPÉTENCES PERSONNELLES

COMPÉTENCES SOCIALES



Fonctions exécutives

GESTION DU TEMPS

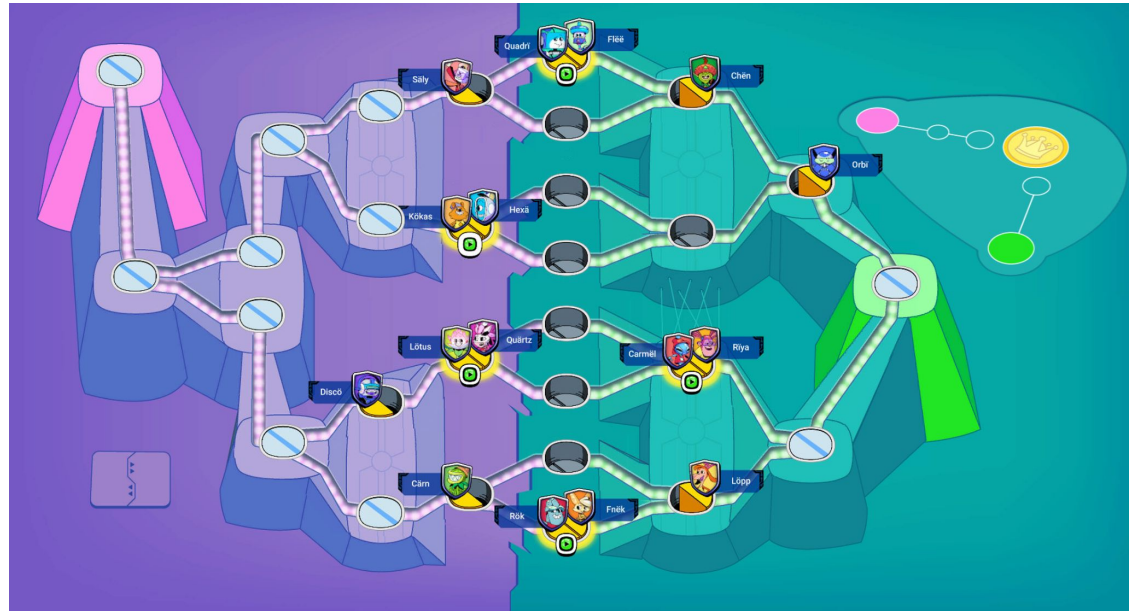
Utilitaires Lü



Bräcket

Description

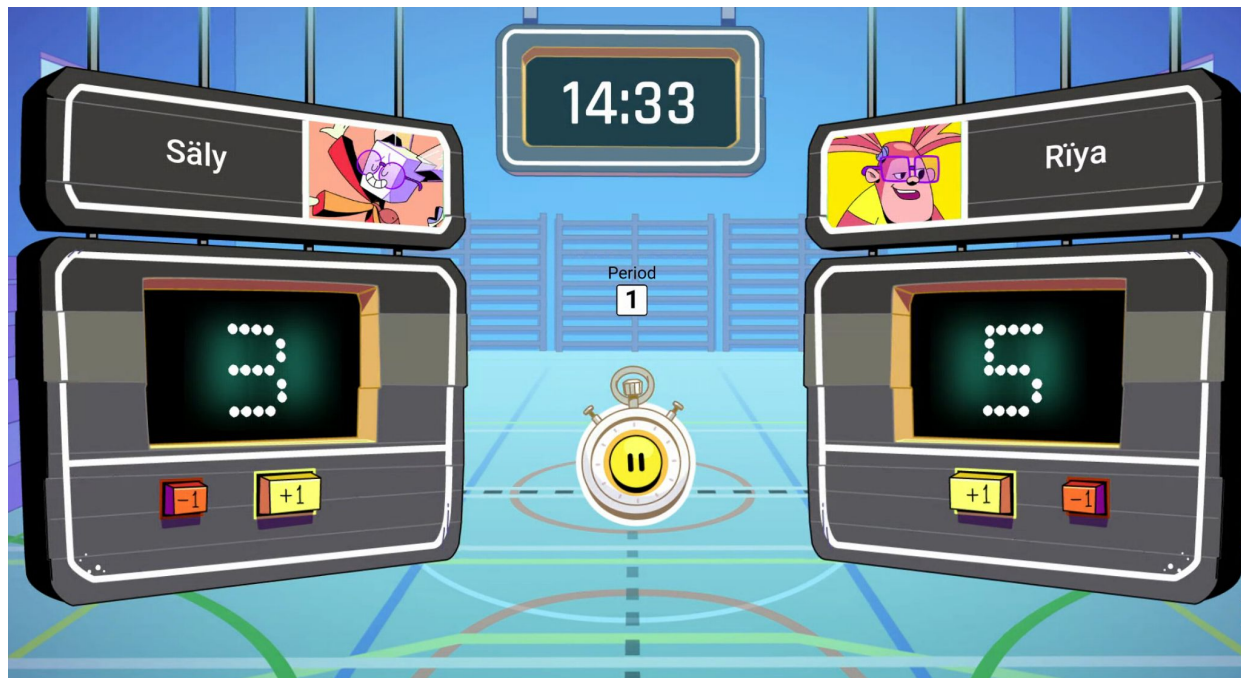
Vivez l'engouement d'un tournoi simple ou double élimination avec Bräcket et lancez rapidement votre tournoi grâce à nos personnages ou encore mieux, créez vos tournois personnalisés sur notre Communauté Lü. Que la partie commence!



Scöreboard

Description

Amusez-vous à choisir le tableau indicateur de votre choix et laissez-vous transporter dans un tout nouvel univers. Vous pouvez même choisir les spécificités techniques uniques pour chacun des sports. Vos élèves en redemanderont!



Vöte



Description

Prenez le pouls de la classe avec Vöte!
Créez facilement votre questionnaire sur notre plateforme en ligne Lü Communauté ou choisissez une de nos questions rapides. Encouragez vos élèves à partager leurs apprentissages et collectez leurs réponses. Des questionnaires amusants dans un environnement actif.
Qu'en dites-vous? 1-2-3, au vöte!

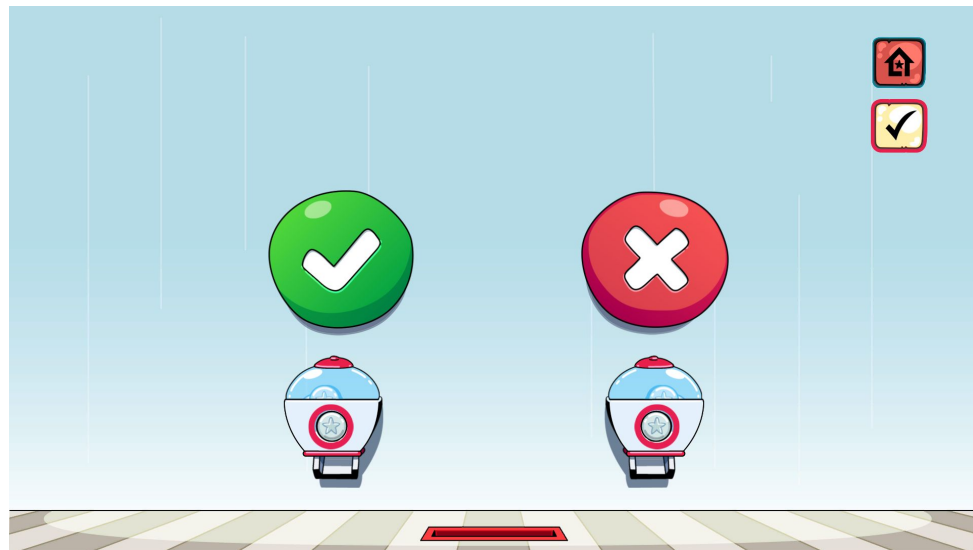


Schéma développement global de l'enfant

COMPÉTENCES PERSONNELLES

Fonctions exécutives

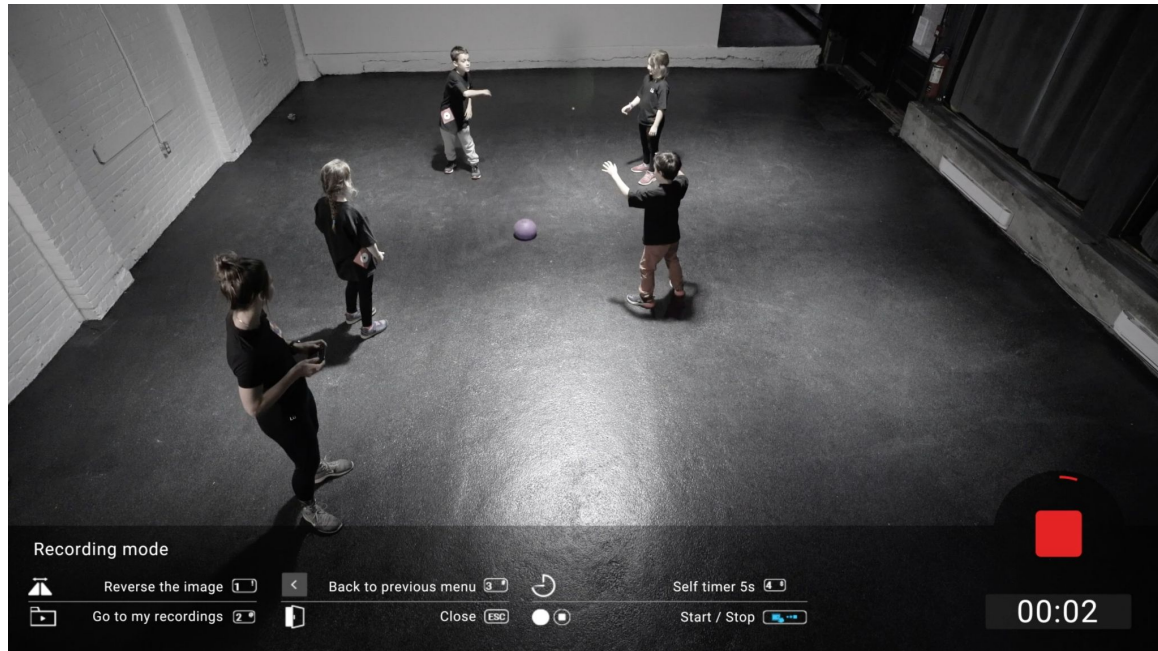
ENGAGEMENT DANS LA TÂCHE



Repläy

Description

Mettez la captation d'images à profit avec Repläy! Regardez-vous à l'action en direct ou enregistrez-vous pour garder des traces de vos exploits et les visionner en décalage, vous permettant ainsi de vous perfectionner.



Mööd



Description

Prenez rapidement le pouls de votre groupe et pratiquez la conscience de soi avec Mööd.



Schéma développement global de l'enfant

COMPÉTENCES PERSONNELLES



Wörlds

Description

Transformez votre gymnase en l'Univers de votre choix !



Tactik

Description

Créez des planches tactiques, enregistrez-les, et utilisez-les en mode présentation.

Organisez votre gymnase, et laissez aller votre créativité !



Schéma développement global de l'enfant

HABILETÉS MOTRICES

INTERACTION

Fonctions exécutives

ORGANISATION

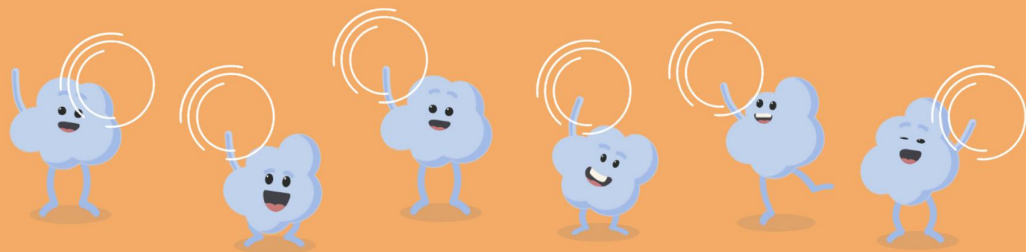


Teäms

Description

Générez jusqu'à 6 équipes aléatoirement.
Entrez le nombre désiré de joueurs et d'équipes et laissez Teäms s'occuper du reste !

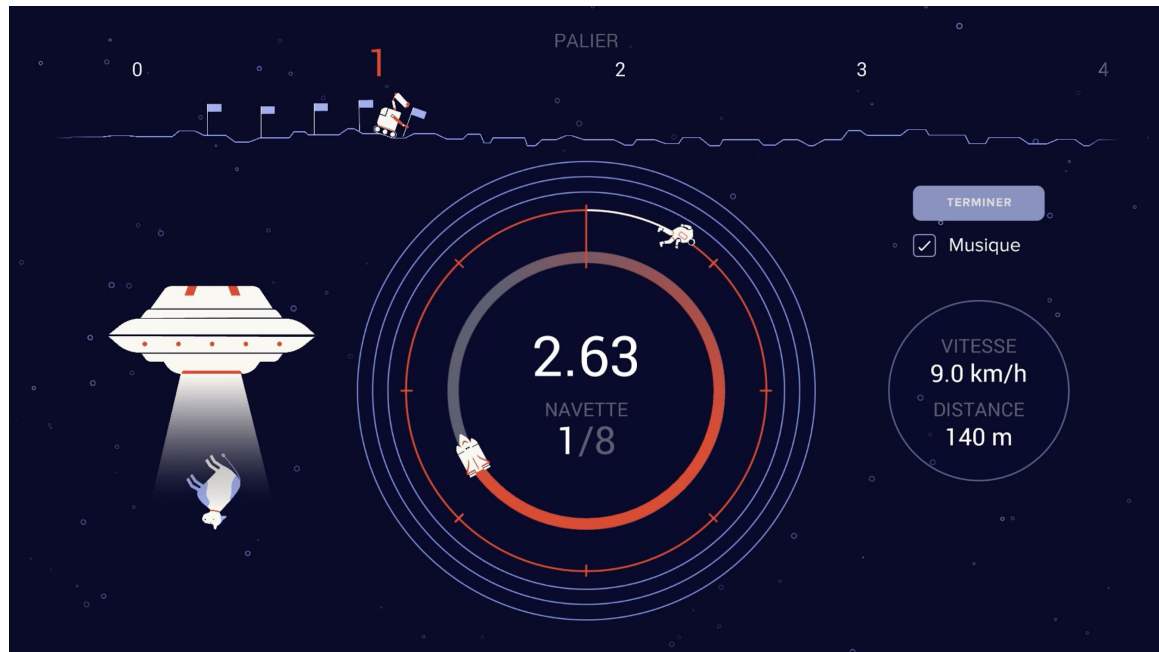
Tape dans la main d'un joueur pour découvrir
quelle est ton équipe!



Bëöp

Description

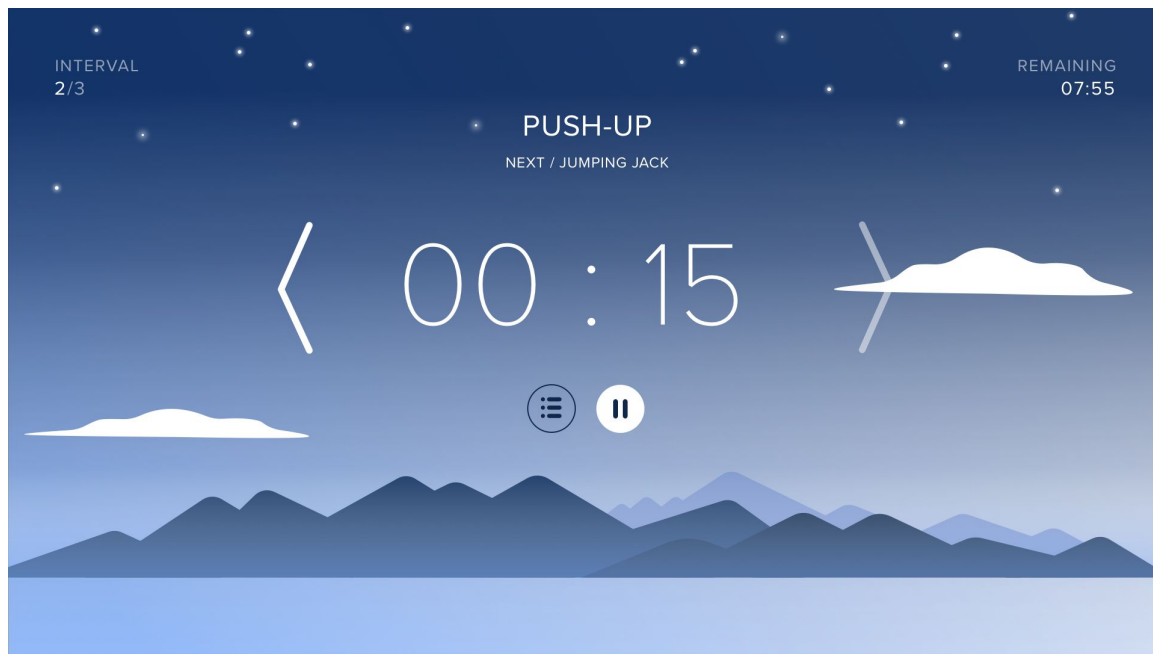
Testez votre vitesse maximale aérobie (VO2 max) au son des bips pendant que vous explorez l'espace aux côtés de Rob le robot. Laissez la foule intergalactique vous encourager, plantez des drapeaux pour marquer vos conquêtes planétaires et observez les phénomènes parfois étranges du cosmos.



Chrono

Description

Gérez votre temps comme un ou une pro! Déclenchez le décompte, le chronomètre pour équipes multiples ou le chronomètre à intervalles modifiables. Simple à utiliser, CHRONO est votre assistant temporel personnel. Grâce à lui, organisez mieux le temps de votre classe.



Lü

